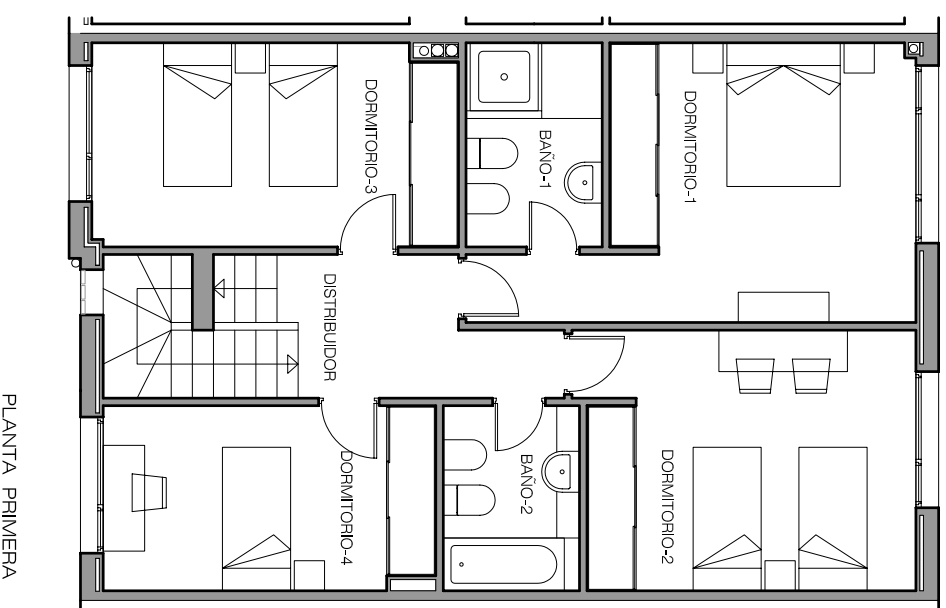


# RESIDENCIAL CERVANTES, 15 VIVIENDAS UNIFAMILIARES ADOSADAS. CUBAS DE LA SAGRA. MADRID

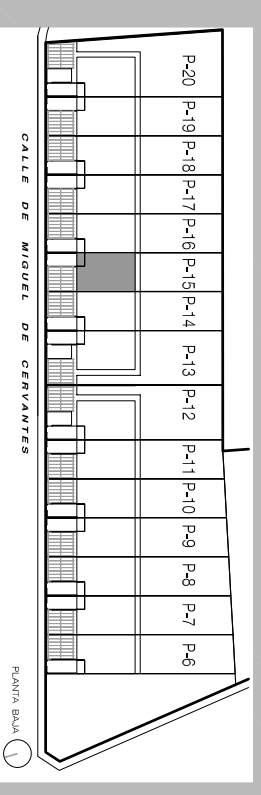
## VIVIENDA V-15

SUPERFICIE PARCELA 255,51 m<sup>2</sup>  
 SUPERFICIE CONSTRUIDA DE VIVIENDA 207,50 m<sup>2</sup>  
 SUPERFICIE PARCELA LIBRE 171,51 m<sup>2</sup>  
 SUPERFICIE UTIL DE VIVIENDA 206,95 m<sup>2</sup>

USOS	SUP. UTIL
PLANTA PRIMERA	
ESCALERA	4,65 m <sup>2</sup>
DISTRIBUIDOR	5,54 m <sup>2</sup>
DORMITORIO-1	16,63 m <sup>2</sup>
BAÑO-1	4,86 m <sup>2</sup>
BAÑO-2	4,41 m <sup>2</sup>
DORMITORIO-2	15,12 m <sup>2</sup>
DORMITORIO-3	12,91 m <sup>2</sup>
DORMITORIO-4	10,65 m <sup>2</sup>
SUPERFICIE UTIL P. PRIMERA	74,78 m <sup>2</sup>



PLANTA PRIMERA



Esta documentación gráfica es orientativa y ha sido elaborada a partir del Proyecto Básico, pudiendo estar sujeta a modificaciones de carácter técnico derivado del Proyecto de Edificación y su ejecución. El amueblamiento dibujado lo es a título indicativo, no estando incluido en la venta los muebles, electrodomésticos ni elementos de decoración (salvo los especificados en la memoria de calidades).

