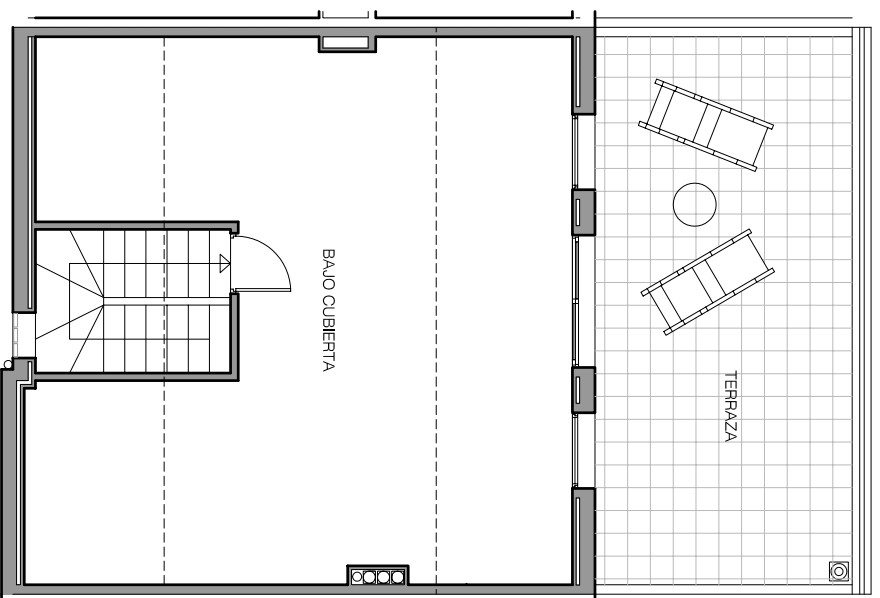


# RESIDENCIAL CERVANTES, 15 VIVIENDAS UNIFAMILIARES ADOSADAS. CUBAS DE LA SAGRA. MADRID

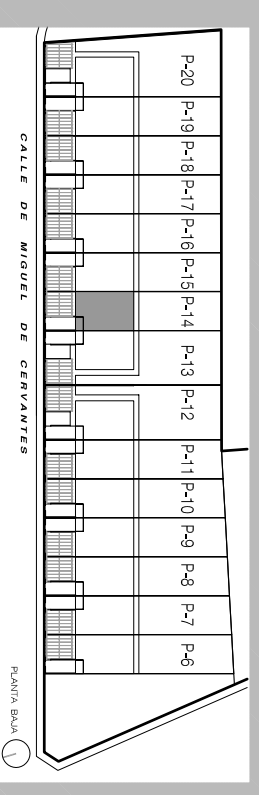
## VIVIENDA V-14

SUPERFICIE PARCELA 255,56 m<sup>2</sup>  
 SUPERFICIE CONSTRUIDA DE VIVIENDA 207,50 m<sup>2</sup>  
 SUPERFICIE PARCELA LIBRE 171,56 m<sup>2</sup>  
 SUPERFICIE UTIL DE VIVIENDA 206,95 m<sup>2</sup>

USOS	SUP. UTIL
PLANTA BAJO CUBIERTA	
BAJO CUBIERTA	36,96 m <sup>2</sup>
TERRAZA	24,65 m <sup>2</sup>
SUPERFICIE UTIL P. BAJO CUB.	61,61 m <sup>2</sup>



PLANTA BAJO CUBIERTA



Esta documentación gráfica es orientativa y ha sido elaborada a partir del Proyecto Básico, pudiendo estar sujeta a modificaciones de carácter técnico derivado del Proyecto de Edificación y su ejecución. El amueblamiento dibujado lo es a título indicativo, no estando incluido en la venta los muebles, electrodomésticos ni elementos de decoración (salvo los especificados en la memoria de calidades).

