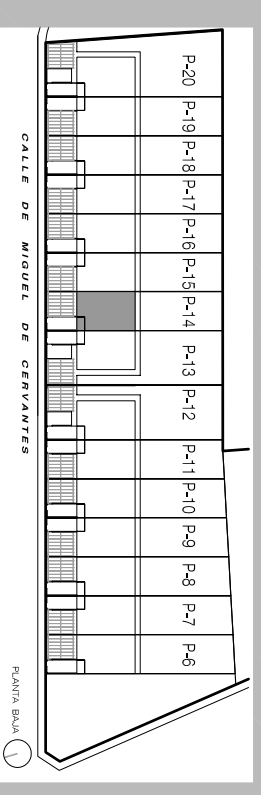
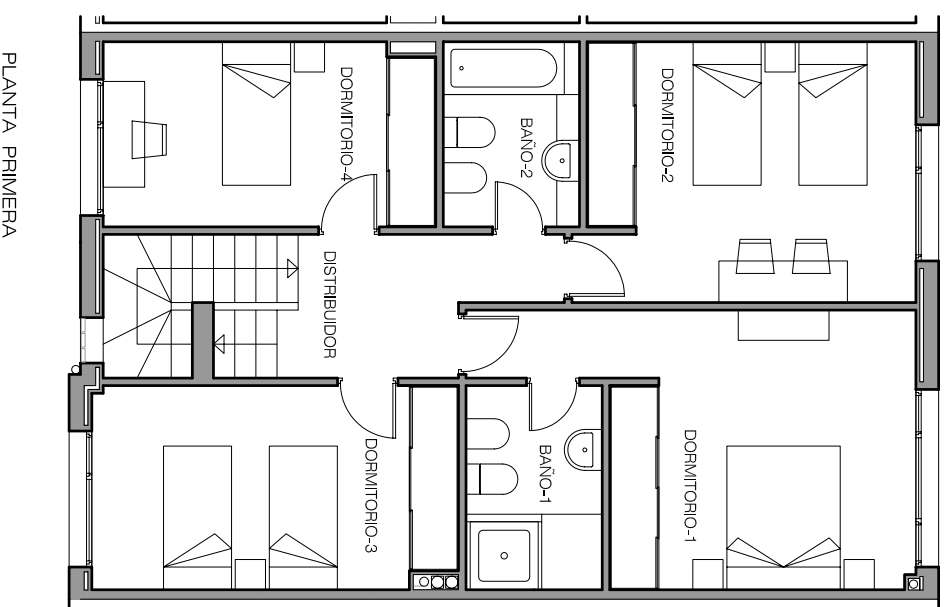


RESIDENCIAL CERVANTES, 15 VIVIENDAS UNIFAMILIARES ADOSADAS. CUBAS DE LA SAGRA. MADRID

VIVIENDA V-14

SUPERFICIE PARCELA 255,56 m²
 SUPERFICIE CONSTRUIDA DE VIVIENDA 207,50 m²
 SUPERFICIE PARCELA LIBRE 171,56 m²
 SUPERFICIE UTIL DE VIVIENDA 206,95 m²

USOS	SUP. UTIL
PLANTA PRIMERA	
ESCALERA	4,65 m ²
DISTRIBUIDOR	5,54 m ²
DORMITORIO-1	16,63 m ²
BAÑO-1	4,86 m ²
BAÑO-2	4,41 m ²
DORMITORIO-2	15,12 m ²
DORMITORIO-3	12,91 m ²
DORMITORIO-4	10,65 m ²
SUPERFICIE UTIL P. PRIMERA	74,78 m ²



Esta documentación gráfica es orientativa y ha sido elaborada a partir del Proyecto Básico, pudiendo estar sujeta a modificaciones de carácter técnico derivado del Proyecto de Edificación y su ejecución. El amueblamiento dibujado lo es a título indicativo, no estando incluido en la venta los muebles, electrodomésticos ni elementos de decoración (salvo los especificados en la memoria de calidades).

