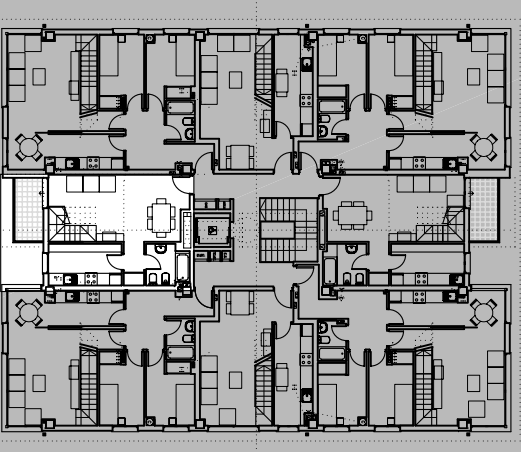
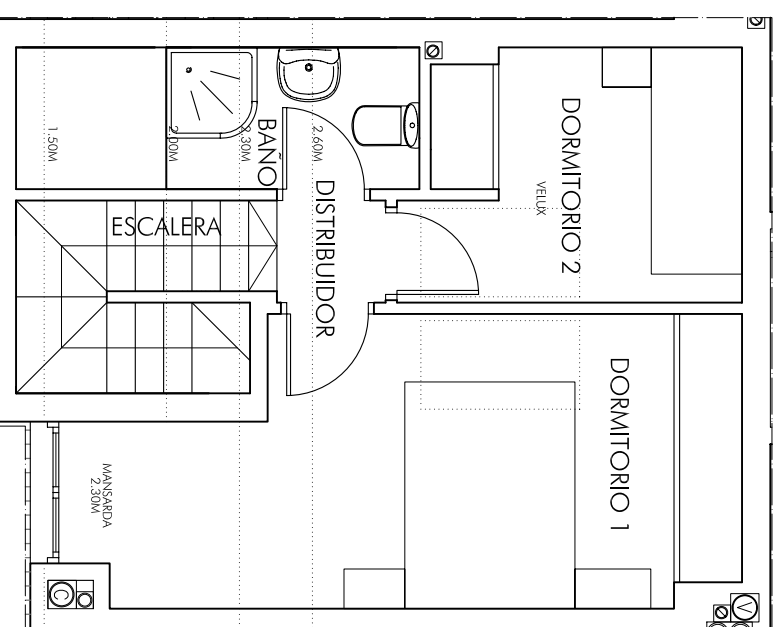
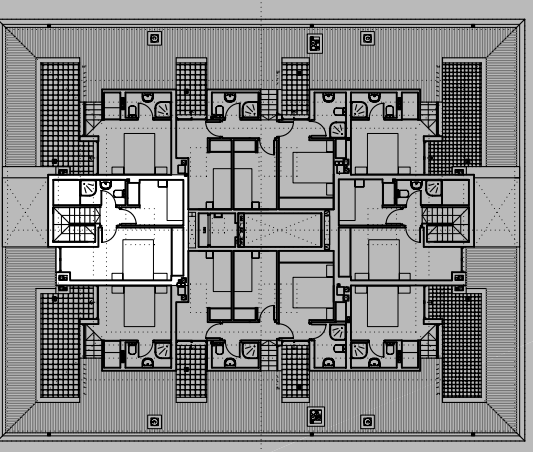


VIVIENDA V9. UNIDADES 1

USOS	SUP. UTIL	TERRAZA
Distribuidor	0,86	
Dormitorio 1	13,59	
Dormitorio 2	6,29	
Baño	4,13	
Escalero	0,80	
TOTAL PL. BAJO CUBIERTA	25,68	
SUP. UTIL TOTAL	61,46	4,34



PLANTA TERCERA



PLANTA BAJO CUBIERTA

ESCALA GRAFICA

