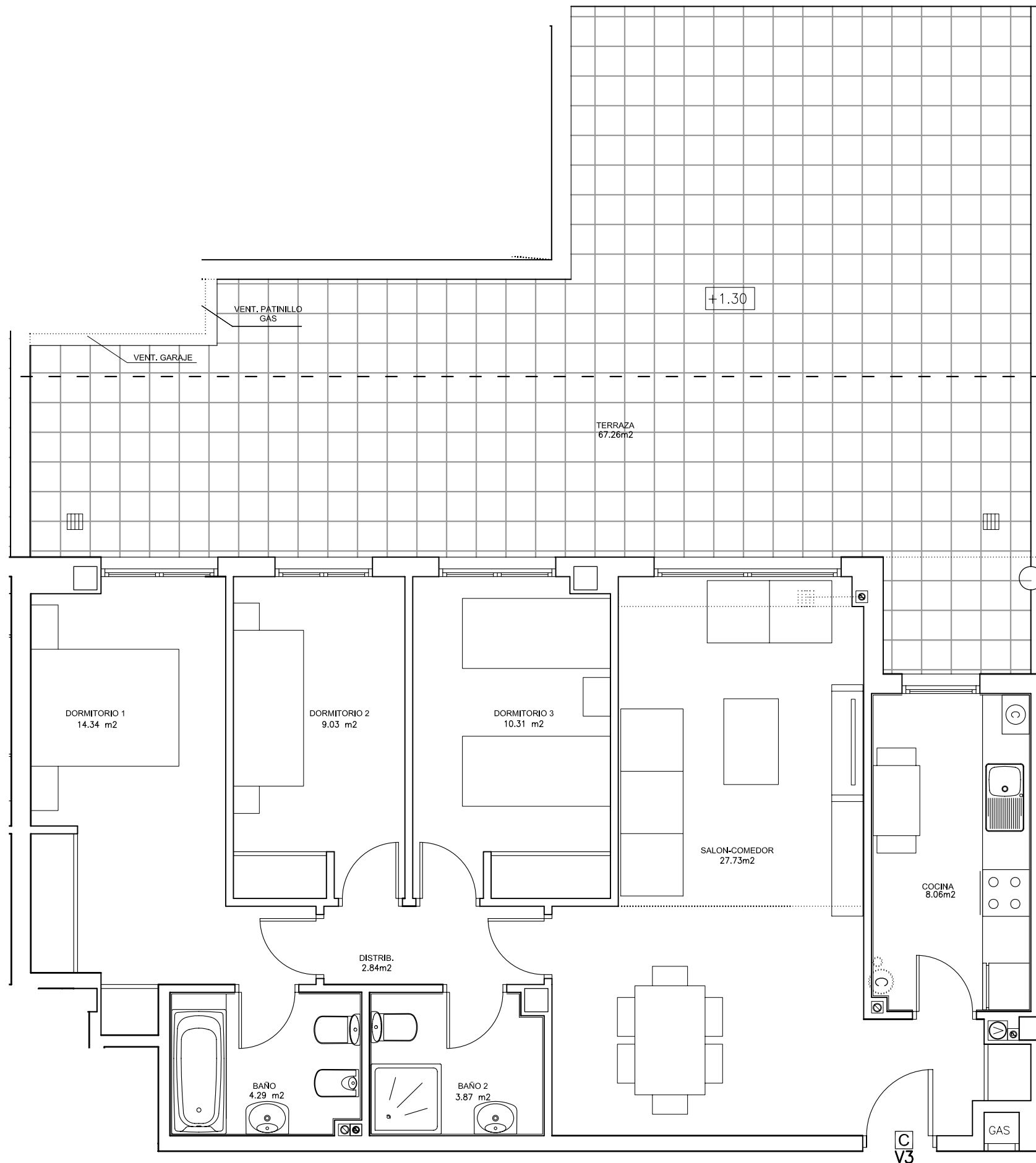
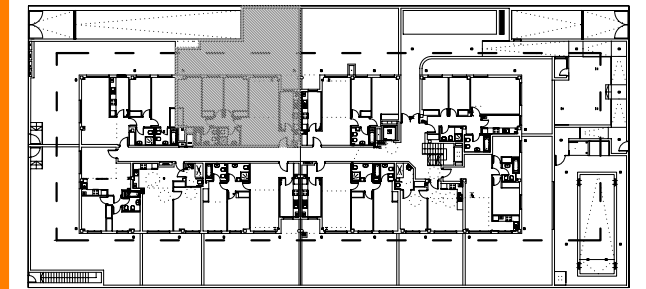


37 VIVIENDAS VPPL, GARAJES Y PISCINA. "LA TENERIA II" 10-BC-PINTO, MADRID



VIVIENDA V3. UNIDADES 1 PLANTA BAJA

USOS		SUP. UTIL
PLANTA	Cocina	8.06
	Salon-Comedor	27.73
	Distribuidor	2.84
	Dormitorio 1	14.34
	Dormitorio 2	9.03
	Dormitorio 3	10.31
	Baño	4.29
	Baño 2	3.87
TOTAL VIVIENDA		80.46
Terraza/Jardín		67.26



PLANTA BAJA



ESCALA GRAFICA



"Este plano es meramente informativo y tiene un carácter comercial.

Está sacado del Proyecto Básico de 37 viviendas VPPL, garajes y piscina de "La Teneria II" 10-BC-Pinto, Madrid.
Con lo que está expuesto a las posibles modificaciones durante el desarrollo de dicho proyecto".



C/ Torrelaguna, 61 1º C
28047 MADRID