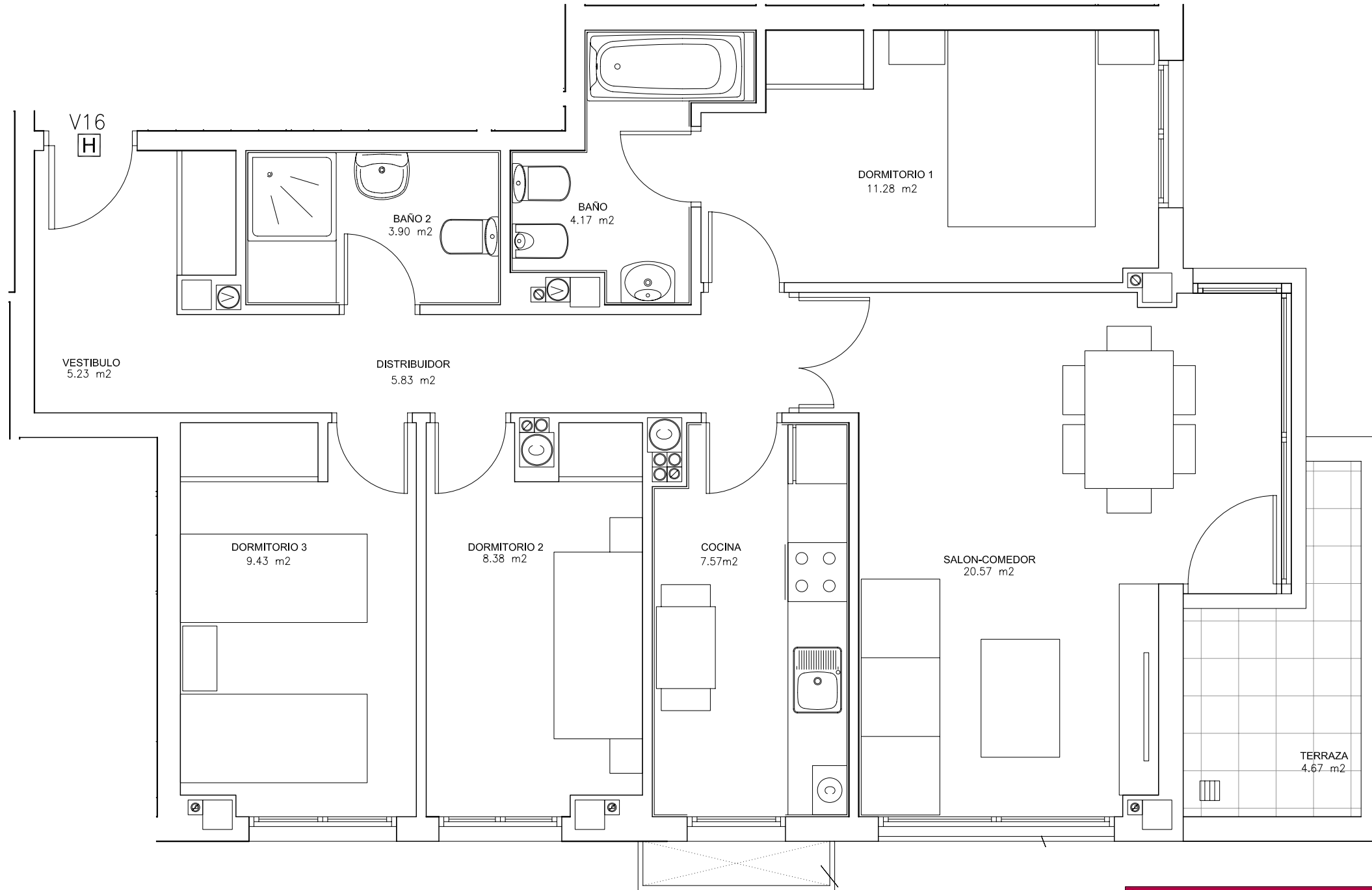


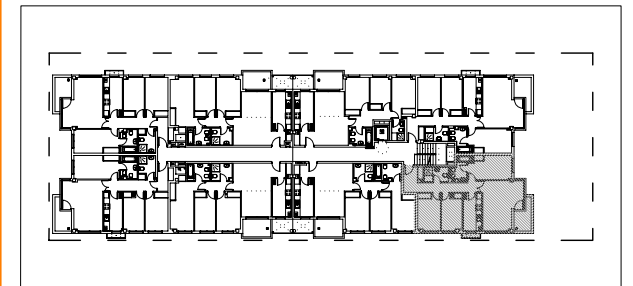
37 VIVIENDAS VPPL, GARAJES Y PISCINA. "LA TENERIA II" 10-BC-PINTO, MADRID



VIVIENDA V16. UNIDADES 2

PLANTA TIPO 1º Y 2º

USOS		SUP. UTIL
PLANTA	Vestíbulo	5.23
	Cocina	7.57
	Salon-Comedor	20.57
	Distribuidor	5.83
	Dormitorio 1	11.28
	Dormitorio 2	8.38
	Dormitorio 3	9.43
	Baño	4.17
	Baño 2	3.90
TOTAL VIVIENDA		76.36
Terraza		4.67



PLANTA TIPO 1º y 2º



ESCALA GRAFICA



“Este plano es meramente informativo y tiene un carácter comercial.

Está sacado del Proyecto Básico de 37 viviendas VPPL, garajes y piscina de “La Tenería II” 10-BC-Pinto, Madrid.
Con lo que está expuesto a las posibles modificaciones durante el desarrollo de dicho proyecto”.



C/ Torrelaguna, 61 1ºC
28047 MADRID