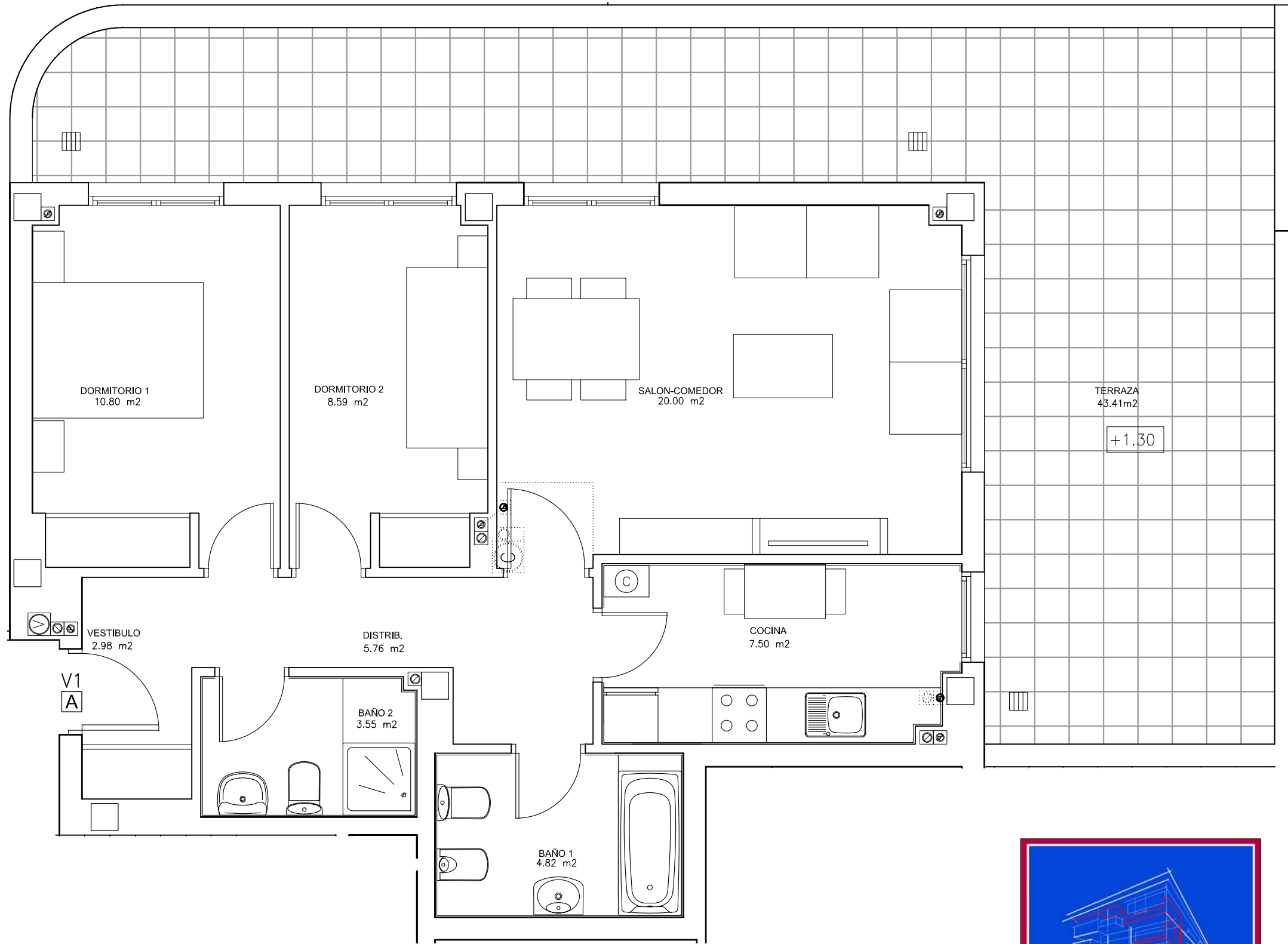
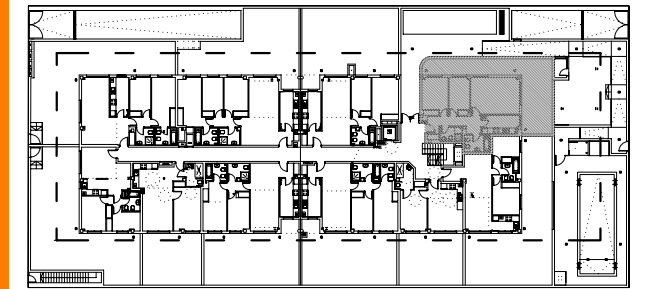


37 VIVIENDAS VPPL, GARAJES Y PISCINA. "LA TENERIA II" 10-BC-PINTO, MADRID



VIVIENDA V1. UNIDADES 1 PLANTA BAJA

USOS		SUP. UTIL
PLANTA	Vestíbulo	2.98
	Cocina	7.50
	Salon-Comedor	20.00
	Distribuidor	5.76
	Dormitorio 1	10.80
	Dormitorio 2	8.59
	Baño	4.82
	Baño 2	3.55
TOTAL VIVIENDA		64.00
Terraza/Jardín		43.41



PLANTA BAJA



ESCALA GRAFICA



"Este plano es meramente informativo y tiene un carácter comercial.

Está sacado del Proyecto Básico de 37 viviendas VPPL, garajes y piscina de "La Teneria II" 10-BC-Pinto, Madrid.
Con lo que está expuesto a las posibles modificaciones durante el desarrollo de dicho proyecto".



C/ Torrelaguna, 61 1º C
28047 MADRID